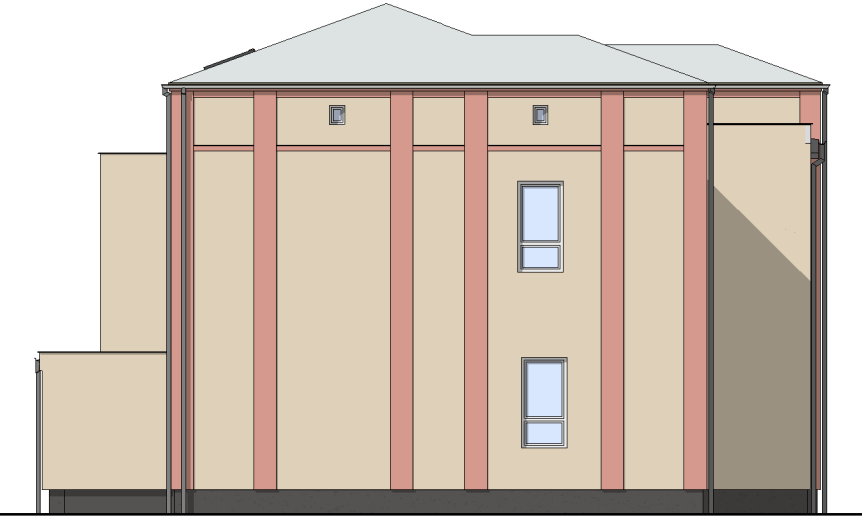


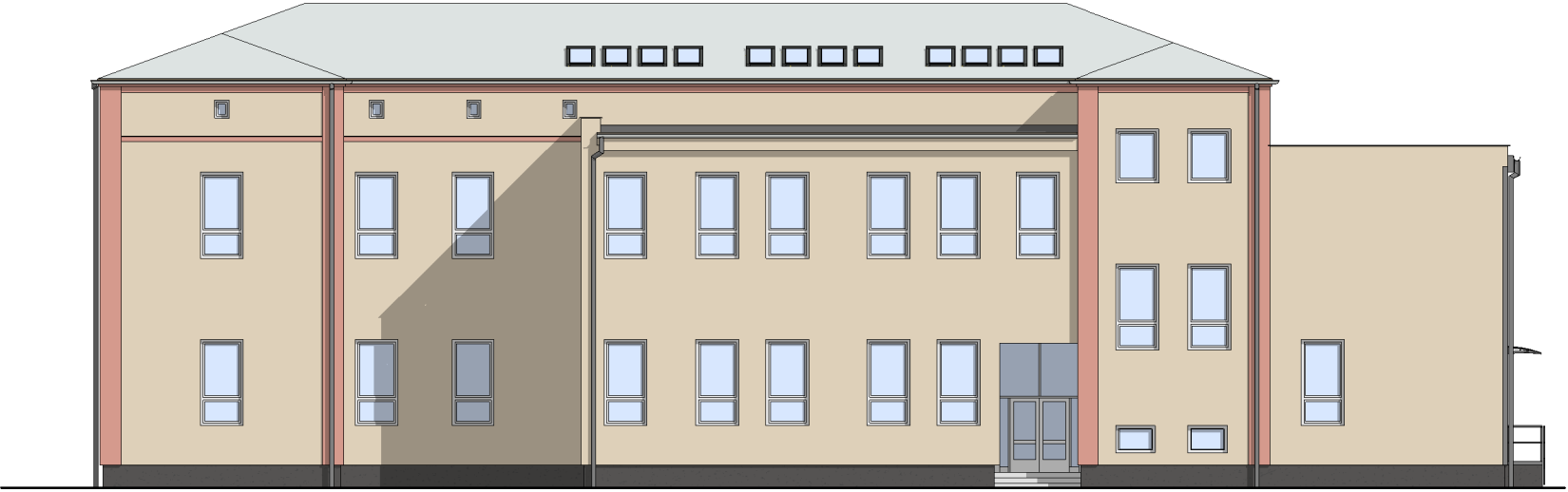
POHLED JV



POHLED JZ



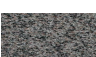



POHLED SV



POHLED SZ

LEGENDA BAREVNÉHO ŘEŠENÍ

	PŘEVLÁDAJÍCÍ BARVA FASÁDY BARVA ŽLUTÁ ODSÍN RGB 222,208,185
	PRUHY, NÁROŽÍ , ŘÍMSY A VLYS NA FASÁDĚ BARVA ORANŽOVÁ RGB 213,154,141
	SOKL DEKORATIVNÍ OMÍTKA PROVEDENÍ IMITACE GRANIT NAPŘ. CERESIT VISAGE CT 710 BRASILIA ROSE
	KLEMPÍŘSKÉ PRVKY BARVA KAMENNÁ ŠEŘ RAL 7038

Zodp projektant:	Ing. R. Zelinka	Vypracoval:	Ing. R. Zelinka	<div><p>PROJEKČNÍ ATELIER-ING. ZELINKA, S.R.O. STUDENTSKÁ 647/20, 737 01 ČESKÝ TĚŠÍN TEL. +420 604 316 611 e-mail: zelinka.projekt@gmail.com www.projekty-atelier.cz</p></div>	
Investor:	Město Třinec, Jablunkovská 160, Staré Město, 73961 Třinec				
Místo stavby:	Třinec, Staré Město [413208]; č. p. 205				
Číslo parcely:	247	Katastr. úz:	Třinec [770892]		
Projekt:				Stupeň PD:	DSP-RDS
PZŠ NÁDRAŽNÍ, TŘINEC - REKONSTRUKCE BUDOVY B D. 1.1 ARCHITEKTONICKO STAVEBNÍ ŘEŠENÍ				Datum:	03/2016
				Měřítko:	1 : 200
Výkres:				Číslo paré:	Č. výkresu:
BAREVNÉ ŘEŠENÍ					D-11